

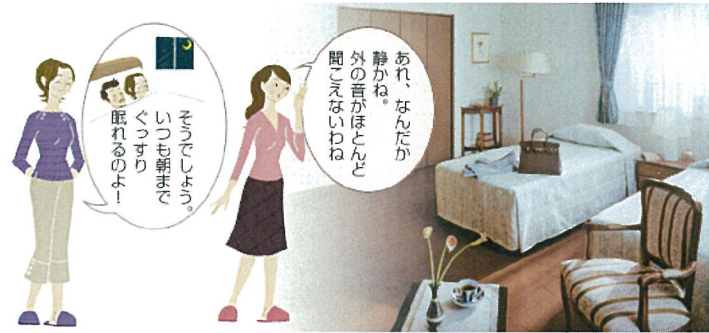
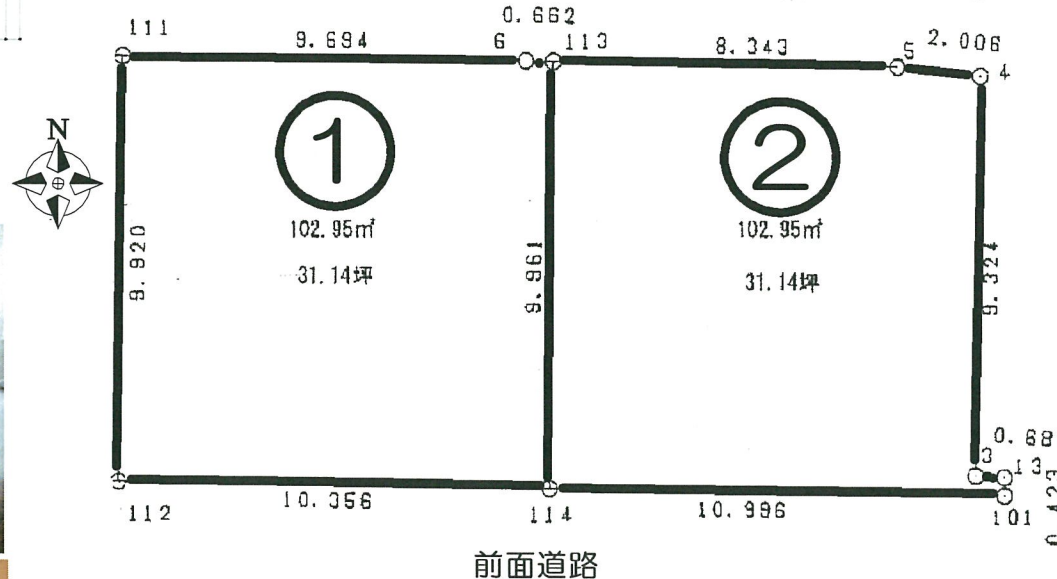
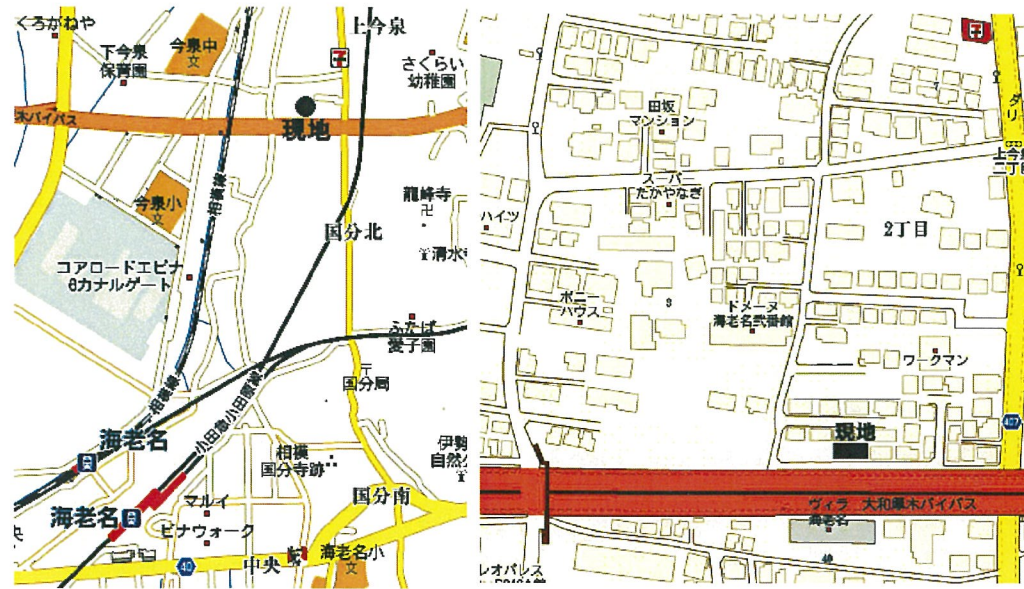
売土地

建築条件付き分譲地

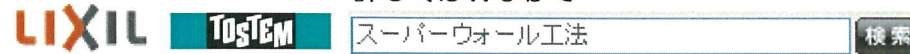
- ★人気の上今泉2丁目
- ★今泉小学区
- ★R246へアクセス便利
- ★長期優良住宅



※平面計図例
 1階平面図 48.03㎡ 14.5坪
 2階平面図 48.03㎡ 14.5坪
 合計 96.06㎡ 29.0坪



詳しくはWebで



物件種別	土地	物件種目	売地
所在地	海老名		
最寄駅	小田急・相鉄・JR「海老名」駅		
土地面積	102.95㎡(31.14坪) 2区画		
価格	18,528,300円 (59.5万円/坪)		

所在地	海老名市上今泉2丁目		
交通	小田急線・相鉄線・JR相模線 海老名駅より徒歩18分		
用途地域	第1種住居地域		
地目	畑 (現況雑種地)		
接道状況	公道 幅4.5m		
建ぺい率	60%	容積率	200%
地勢	平坦	現況	更地
建築条件	有り	防火	準防火地域
設備	プロパンガス・電気引き込み可 上水道引き込み済 下水道は市施工6月末完了予定		
備考	図面は参考ですので原状を優先します。 太陽光発電システムはオプションです。		



確井建設株式会社

〒243-0434 神奈川県海老名市上郷1-26-1
 宅地建物取引業免許 / 神奈川県知事許可 (4) 第20914号

046-233-1277 FAX 233-0340
 office@usuia.com

■ 取引態様 ■ 情報公開日
 専任媒介 H24.1.30