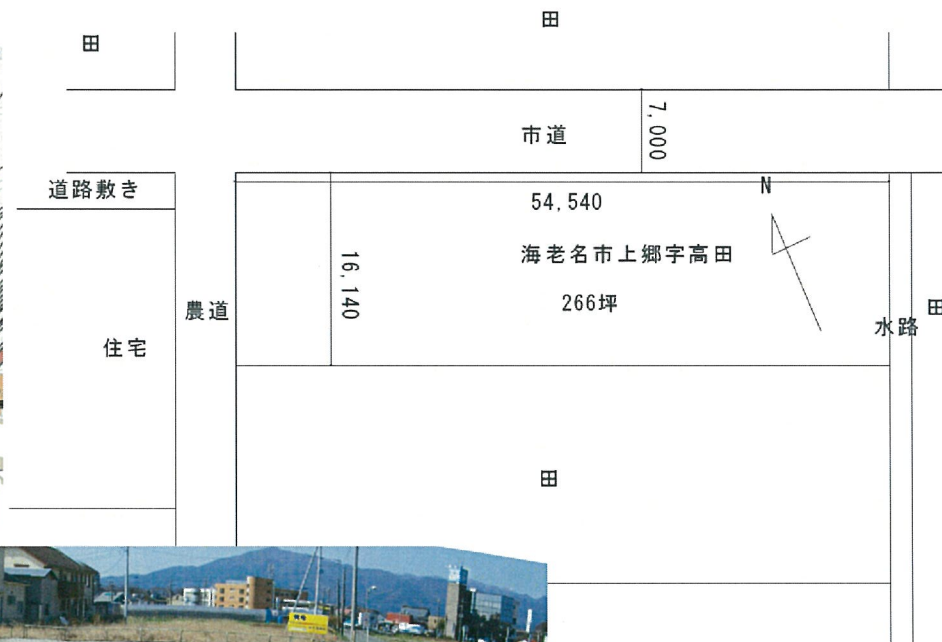


売地

- ★ 駅徒歩7分の好立地
- ★ 県道へR246へ近いです
- ★ 法人駐車場用地に最適
- ★ 資材置き場等最適



物件種別	土地	物件種目	売地
所在地	海老名		
最寄駅	小田急「海老名」駅		
土地面積	266坪 880.28㎡		
月額賃料	9,842万円		

所在地	海老名市上郷801		
交通	小田急線・相鉄線・JR相模線 海老名駅より徒歩7分		
都市計画	市街化調整区域		
地目	雑種地		
可能用途	駐車場 資材置場 など		
建ぺい率	50%	容積率	100%
地勢	平坦	現況	更地
分割販売	応相談		
接道状況	公道 2方角地 接道：北側7.7m		
備考	現状渡し 海老名駅西口開発の保留区域外です 図面は参考ですので現状を優先します。		



うすい
碓井建設株式会社

〒243-0434 神奈川県海老名市上郷1-26-1
宅地建物取引業免許 / 神奈川県知事許可(4) 第20914号

046-233-1277 FAX 233-0340

office@usuia.com 046-233-0340

■ 取引態様 ■ 情報公開日
専任 H24.02.09